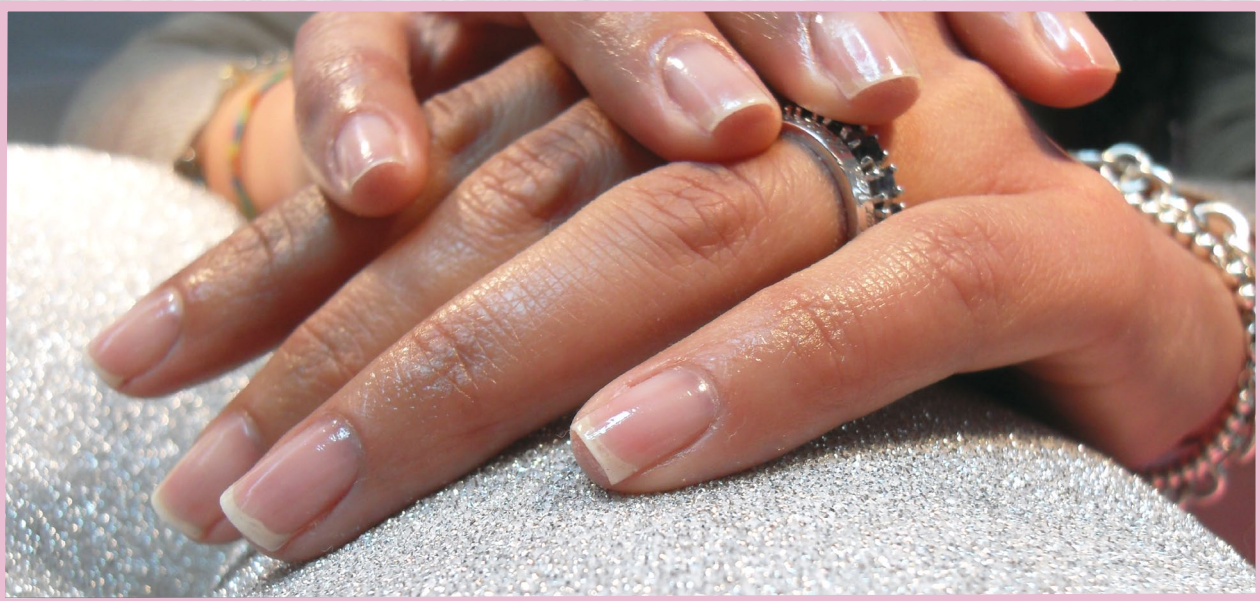


## Smalto Semipermanente

Rimozione Smalto Semipermanente



4

MANUALE

Copyright 2012 Nails Campus®

Tutti i diritti sono riservati. Nessuna parte della presente pubblicazione può essere stampata, copiata o riprodotta in qualsiasi forma o modo se non espressamente autorizzati da Nails Campus®, salvo nei casi in cui specifici diritti di stampa cartacea siano stati acquistati dall'avente diritto.

**Pubblicato il:** Prima Edizione Luglio 2012

**Editore:** Nails Campus®

**Autori:** Fadda Giovanna Mary, Furesi Guido

**Capo Progetto:** Fadda Giovanna Mary, Dott.ssa Scarpato Antonella

**Testi, Sommario e Didascalie:** Fadda Giovanna Mary, Dott.ssa Scarpato Antonella, Era Barbara

**Impaginazione:** Princivalle Irene

**Fotografie:** Fadda Giovanna Mary, Cadone Veronica

**Illustrazioni e Grafica:** Princivalle Irene, Alfonso Manuel

**Sistemi di protezione file:** Campus Igor

**OnicoTecniche:** Fadda Giovanna Mary, Era Barbara, Cadone Veronica

**Produzione e Collaborazione:** Nails Campus®, Pics Nails® Italy

**Ideato, Creato, Edito e prodotto in Italia da:**

**Nails Campus®**

**Via Mazzini 97a, 07041, Alghero (ss), Italy**

**info@nailscampus.com www.nailscampus.com**



## INDICE

Introduzione .....	pag. 1
1. Limatura Unghie e Opacizzazione Smalto Semipermanente .....	pag. 3
2. Remover .....	pag. 6
3. Rimozione Totale Smalto Semipermanente Pics Nails .....	pag. 11
4. Applicazione Rinforzante Istantaneo al Calcio .....	pag. 16
5. Applicazione Olio per Cuticole .....	pag. 19
Prodotti Utilizzati .....	pag. 21
Glossario .....	pag. 22
Ringraziamenti .....	pag. 25

## Introduzione



**Come abbiamo già avuto modo di accennare nei diversi Manuali presenti in questa sezione, lo Smalto Semipermanente ha rappresentato - ed è tutt'ora - una vera e propria rivoluzione nel mondo estetico e dell'Onicotecnica.**

Proprio come accadde negli anni Trenta con la nascita della French Manicure, anche lo Smalto Gel ha cambiato notevolmente la percezione di un buon lavoro di manicure e ha conquistato in brevissimo tempo moltissime donne!

I vantaggi di questo metodo estetico sono molteplici, abbiamo già approfondito e analizzato ogni singolo valore aggiunto dello Smalto Gel confrontandolo con lo Smalto per Unghie classico e con un lavoro di Ricostruzione Unghie in Gel: da entrambi, infatti, lo Smalto Semipermanente eredita molte peculiarità, pur differenziandosi come novità assoluta!



Applichiamo la Stagnola (FOTO 17)



Facciamo Aderire Bene la Stagnola all'Unghia della Mano (FOTO 18)



Lasciamo agire 5-7 minuti il Remover Smalto Semipermanente (FOTO 19)

Utilizzando, invece, il metodo appena descritto (immersione della lamina ungueale precedentemente trattata nel Remover per circa 3 minuti), riusciremo a semplificare incredibilmente il nostro lavoro e ad accelerare notevolmente i tempi necessari!

## Glossario

### Base Coat

Smalto Base per Unghie, trasparente e dalla rapida asciugatura; utilizzato comunemente nei trattamenti di Manicure e Pedicure, consente di proteggere e isolare la superficie ungueale naturale prima dell'applicazione dello Smalto Color o dello Smalto French. In questo modo, infatti, la lamina ungueale non entra in diretto contatto con i pigmenti colorati o alcuni elementi dannosi presenti in molti degli Smalti per Unghie in commercio.

### Bastoncino d'Arancio

Veri e propri Bastoncini in legno di Arancio, dotati di una doppia punta: una arrotondata utilizzata per arretrare le cuticole, l'altra a punta affusolata per molteplici usi. Questi attrezzi sono utilizzati comunemente nei lavori di Manicure, Pedicure e Ricostruzione Unghie.

### Buffer

Il Buffer - spesso chiamato anche Mattoncino - è una speciale Lima dalla forma di un parallelepipedo utilizzata nelle procedure di Ricostruzione Unghie (sia Gel che Acrilico), Manicure e Pedicure per perfezionare e concludere le fasi di limatura eliminando ogni residuo, per lavorare sullo strato superficiale di un Gel Top Sigillante o di uno Smalto Semipermanente prima della sua rimozione.

La sua grana ha un indice di ruvidità di 240 su tutti e 4 i suoi lati e permette di definire e levigare la superficie ungueale con precisione e delicatezza.

### Cuticola

La Cuticola è un ispessimento incolore della pelle, posto a contatto con la Lamina Ungueale. La funzione di questo tessuto morto e aderente alla superficie ungueale è quella di proteggere la matrice, creando una vera e propria barriera capace di impedire il passaggio di batteri, polveri e altri microorganismi.

### Lamina ungueale

La Lamina Ungueale, comunemente chiamata Unghia, è una lamina di composizione cornea, flessibile e resistente, posta sulle falangette di mani e piedi. Le Unghie sono composte principalmente di Cheratina, vitamine, aminoacidi, minerali, acqua e grassi.

Ti potrebbe Interessare anche...



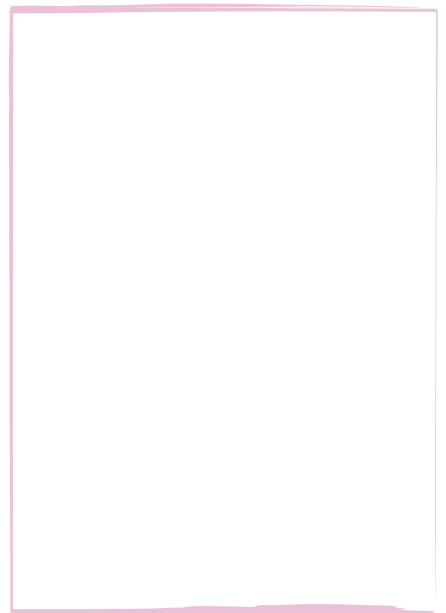
**Smalto Semipermanente**

Smalto Semipermanente Monoclear con French



**Smalto Semipermanente**

Smalto Semipermanente con French Metodo Originale



**Ricostruzione Unghie**

Rimozione Gel con Applicazione Smalto



[www.nailscampus.com](http://www.nailscampus.com)



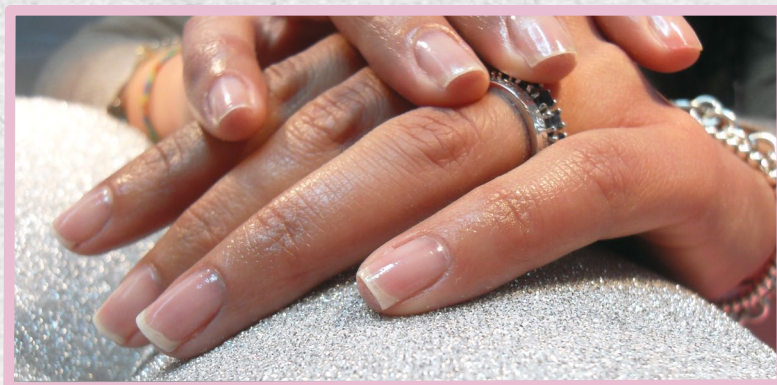
[facebook.com/nailscampus](https://facebook.com/nailscampus)



[youtube.com/nailscampus](https://youtube.com/nailscampus)



[@nailscampus](https://twitter.com/nailscampus)



[www.nailscampus.com](http://www.nailscampus.com)